

RARE SEA

# Chương trình Nghệ sĩ Lưu trú



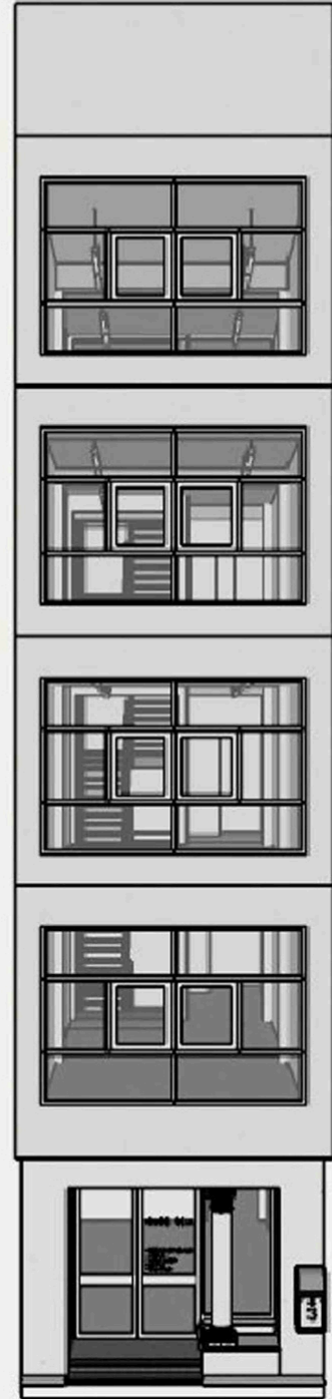
# RARE SEA

Rare Sea là một tổ chức nghệ thuật đương đại độc lập tại Thành phố Hồ Chí Minh. Mở cửa từ năm 2026, Rare Sea hỗ trợ thực hành nghệ thuật thông qua triển lãm, nghiên cứu trong xưởng, phát triển chuyên môn và các hoạt động cộng đồng.

Chương trình Nghệ sĩ Lưu trú cung cấp không gian xưởng tại trung tâm thành phố, tạo điều kiện để nghệ sĩ tập trung làm việc, nghiên cứu và kết nối với bối cảnh văn hóa-nghệ thuật của Thành phố Hồ Chí Minh.



RARE SEA



**VĂN PHÒNG  
OFFICE**

**KHO LƯU TRỮ  
ARCHIVAL STORAGE**

**XƯỞNG  
STUDIOS**

**TRƯNG BÀY / CHƯƠNG TRÌNH / XƯỞNG  
EXHIBITIONS / PROGRAMMING / STUDIOS**

**TRƯNG BÀY  
EXHIBITIONS**

RARE SEA

## Thông tin chương trình

- Hình thức: Lưu trú theo mô hình xưởng nghệ thuật
- Năm: 2026
- Thời gian lưu trú tối thiểu: 1 tháng
- Phí lưu trú: 800 USD / tháng
- Không gian xưởng: Hỗ trợ
- Chỗ ở: Không hỗ trợ



RARE SEA



## Quyền lợi dành cho nghệ sĩ

- 4 không gian xưởng bán riêng tư tại Rare Sea, diện tích 60 m<sup>2</sup>, có cửa sổ hướng ra thành phố
- Quyền sử dụng xưởng 24/7
- Bữa tối sinh hoạt chung hàng tháng
- Hỗ trợ giám tuyển
- Hỗ trợ kỹ thuật, hành chính và thiết kế đồ họa
- Cơ hội tham gia các buổi thăm xưởng không chính thức và giao lưu trao đổi giữa các nghệ sĩ
- Tùy chọn tổ chức, tham gia các hoạt động công chúng như mở xưởng, trò chuyện với nghệ sĩ hoặc thuyết trình dự án
- Kết nối với hệ sinh thái nghệ thuật rộng hơn của Rare Sea, bao gồm triển lãm, sự kiện và các giám tuyển khách mời

# RARE SEA

Nghệ sĩ lưu trú nhận được sự hỗ trợ từ đội ngũ nội bộ, qua việc làm việc sát sao, đồng thời bảo đảm sự độc lập của từng nghệ sĩ.

- Giám tuyển nội bộ
- Kỹ thuật viên nghệ thuật
- Kỹ thuật viên thiết kế đồ họa
- Hỗ trợ hành chính



RARE SEA

## Về xưởng nghệ thuật

- Phù hợp cho thực hành nghiên cứu, viết, âm thanh và nghệ thuật thị giác
  - Là không gian chung trong tòa nhà, kết nối với khu vực thư viện và văn phòng
  - Wifi, máy in, bộ công cụ sản xuất tác phẩm cơ bản, máy chiếu
  - Khu vực trung tâm thành phố, thuận tiện đi bộ
- Xưởng chỉ dành cho mục đích làm việc. Nghệ sĩ tự sắp xếp chỗ ở.



RARE SEA



## Kết quả & định hướng

Chương trình tập trung vào quá trình sáng tác. Không yêu cầu hoàn thiện tác phẩm. Nghệ sĩ được khuyến khích sử dụng thời gian lưu trú để nghiên cứu, thử nghiệm và phát triển ý tưởng mới.

RARE SEA

## Đối tượng tham gia

- Nghệ sĩ Việt Nam và quốc tế
- Mọi giai đoạn thực hành
- Đa ngành: nghệ thuật thị giác, âm thanh, hình ảnh động, viết, giám tuyển và nghiên cứu

RARE SEA

## Cách nộp hồ sơ

Vui lòng gửi email đến [info@raresea.vn](mailto:info@raresea.vn) với những lưu ý sau

- Tiêu đề email: “Residency Application\_Tên Nghệ Sĩ”
- Giới thiệu ngắn về bản thân và mô tả dự án
- Thời gian lưu trú mong muốn
- Vui lòng đính kèm: CV (PDF)
- Portfolio & Đề xuất dự án (PDF)
- Tuyên bố nghệ sĩ



RARE SEA

### Địa chỉ

3 Đặng Thị Nhu, Phường Bến Thành  
Thành phố Hồ Chí Minh

2 phút đi bộ từ ga Metro Bến Thành  
5 phút đi bộ từ Bảo tàng Mỹ thuật TP.HCM

### Liên hệ

Email: [info@raresea.vn](mailto:info@raresea.vn)

Instagram: [raresea.vn](https://www.instagram.com/raresea.vn)

Phone: +84 937891284